



Prořezání



Středně náročné podmínky

Vysoká pružnost, vysoká odolnost proti prořezání

- Rukavice HyFlex® 11-624 poskytují pohodlí a obratnost. Je snadné je nosit během dlouhé pracovní doby, protože také poskytují uživateli "pocit chladu".
- Díky speciálnímu složení polyuretanového povrstvení jsou rukavice pružné a dobře padnou na ruku a také umožňují bezpečný úchop suchých i lehce zolejovaných součástek pro spolehlivou manipulaci v široké řadě prostředí.
- Podšívka je vyrobena se strukturou vláken obsahující Dyneema®, the world's strongest fiber™ („nejpevnější vlákno na světě“). Proto nabízí silnou ochranu proti prořezání pro bezpečnou manipulaci a montáž ostrých součástek.



Průmyslová odvětví

- Automobilový průmysl
- Strojní průmysl a vybavení
- Kovovýroba

Aplikace

- Manipulace s plechy a tabulemi
- Montáž a kontrola součástí
- Výběr a upevňování součástí
- Montáž součástí
- Kovovýroba, zpracování skla
- Nastavení součástí dílů panelů

Hlavní vlastnosti

- Bezkonkurenční kombinace pohodlí, jemnosti, pocitu chladu a odolnosti proti prořezání
- Charakteristiky produktu: Odolnost proti prořezání úrovně 2 dle ANSI, odolnost proti prořezání úrovně B dle ISO
- Polyuretanové povrstvení poskytuje bezpečný úchop v suchých a lehce zolejovaných prostředích
- Produkt se přirozeně přizpůsobí ruce a zabraňuje tak únavě rukou
- Produkt lze prát a znovu používat bez újmy na odolnosti proti prořezání
- Dostupné rovněž v obchodním balení

Senzibilizátory

- Proteiny přírodního kaučuku

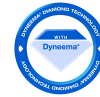
Pouze velmi malý počet uživatelů může být citlivý na tuto složku či složky rukavic a může se u nich vyskytnout podráždění a/nebo alergické kontaktní reakce.

Výkonové normy a Shoda se zákonnými nařízeními

V souladu s REACH



Technologie



Specifikace

ZNAČKA KÓD	POPIS	Hustota úpletu	VELIKOST	DÉLKA	BARVA	BALENÍ
HyFlex® 11-624	#PDS.MechanicalProtection.Finishing#: Povrstvená dlaň #PDS.MechanicalProtection.CoatingMaterial#: Polyuretan #PDS.MechanicalProtection.LinerMaterial#: Nylon, Lycra®, Dyneema® #PDS.MechanicalProtection.CuffStyle#: Pletené zápěstí	13	6, 7, 8, 9, 10, 11, 12	220 - 270 mm; 8.66 - 10.62 inches	Černá	<ul style="list-style-type: none"> • 12 párů v sáčku; 12 sáčků v kartonu

Pro více informací navštivte www.ansell.com nebo nám zavolejte:

Evropa, Blízký východ a Afrika

Ansell Healthcare Europe NV
 Riverside Business Park
 Blvd International, 55
 1070 Brussels, Belgium
 Tel.: +32 (0) 2 528 74 00
 Fax: +32 (0) 2 528 74 01

Severní Amerika

Ansell Healthcare Products LLC
 111 Wood Avenue South,
 Suite 210
 Iselin, NJ 08830, USA
 Tel.: +1 800 800 0444
 Fax: +1 800 800 0445

Austrálie

Ansell Limited
 Level 3, 678 Victoria Street,
 Richmond, Vic, 3121
 Australia
 Tel.: +61 1800 337 041
 Fax: +61 1800 803 578

Asie a Pacifik

Ansell Global Trading Center
 (Malaysia) Sdn Bhd
 Prima 6, Prima Avenue
 Block 3512, Jalan Teknokrat 6
 Tel.: +603 8310 6688
 Fax: +603 8310 6699

Latinská Amerika a Karibik

Ansell Commercial Mexico S.A. de C.V.
 Blvd. Bernardo Quintana No. 7001-C,
 Q7001 Torre II,
 Suites 1304, 1305 y 1306,
 Col. Centro Sur, c.p. 76079
 Queretaro, Qro. Mexico
 Tel.: +52 442 248 1544 / 248 3133

Kanada

Ansell Canada Inc.
 105 Rue Lauder
 Cowansville (Québec) J2K 2K8
 Kanada
 Tel.: 1 800 363 8340
 Fax: 1 800 267 3551

Ansell, ® a ™ jsou registrované obchodní známky společnosti Ansell Limited nebo jejich poboček. Patentováno v USA a podléhající patentu v USA a mimo USA: www.ansell.com/patentmarking © 2020 Ansell Limited. Všechna práva vyhrazena.

Ani tento dokument, ani v něm učiněná prohlášení firmou Ansell či jejím jménem nelze vykládat jako záruku prodejnosti či vhodnosti jakéhokoli výrobku Ansell ke konkrétnímu účelu. Ansell se zřídka odpovídá za vhodnost či adekvátnost výběru rukavic konečným uživatelem pro konkrétní aplikaci.